



fête de la Science ^{fr}

Thématique	Biologie/Océanographie
LIEU DE LA MANIFESTATION :	
Village des Sciences Marines de l'Observatoire Océanologique de Villefranche-sur-Mer 181 CHEMIN DU LAZARET 06234 VILLEFRANCHE/MER	
TITRE	
Les larves de poisson	
Scolaire (Date et heure)	Vendredi 09 octobre, 10h-12h et 14h-16h
Grand Public (Date et heure)	Samedi et Dimanche 10 et 11 octobre, 14h-17h
PORTEUR DE PROJET	Laboratoire d'Océanographie de Villefranche (LOV), Unité de Recherche de l'Observatoire Océanologique de Villefranche-sur-Mer (OOV)
Partenaire(s)	

MANIFESTATION :

PHRASE COMPLEMENT DU TITRE (limité à 100 caractères environ)		
DESCRIPTION COURTE (environ 200 à 300 caractères)		
Le stand est organisé autour de dispositifs expérimentaux pour étudier la nage des larves de poisson : le DICS (chambre d'orientation in situ) et/ou le tunnel de nage.		
* Niveau des scolaires (Important : précisez le niveau)		
Collèges – Lycées – Etudiants		
Thématique : mettre en gras le ou les domaines thématiques		
Agroalimentaire	Agronomie	Année de la chimie
Année des forêts	Année des outre-mer français	Anthropologie
Archéologie	Arts et sciences	Astronomie
Autre	Biodiversité	Biologie animale
Biologie végétale	Chimie	Climatologie
Communication	De l'infiniment grand à l'infini. petit	Développement durable
Énergies	Environnement	Espace
Éthique	Europe et sciences	Évolution
Femmes et sciences	Génétique	Géologie
Histoire des sciences et des techniques	Les énergies pour tous	Mathématiques

Fête de la Science 2015 - Alpes-Maritimes

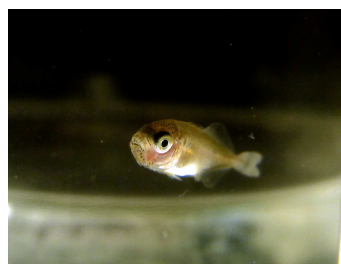
Métiers de la science	Minéralogie	Multimédia- informatique
Nanotechnologies	Océanographie	Physique
Santé - Médecine	Sciences de l'homme et de la société	Sciences de l'ingénieur
Technologies innovantes		
Référent scientifique :		
Jean-Olivier Irisson (Laboratoire d'Océanographie de Villefranche, LOV)		

DESCRIPTIF DETAILLE :

Démonstration de dispositifs expérimentaux pour étudier la nage des larves de poisson : le DICS (chambre d'orientation in situ) et/ou le tunnel de nage (avec ou sans larves, selon disponibilité), avec un poster qui peut servir de support pour les explications ;
Présentation d'un film représentant des simulations de dispersion larvaires : trajectoires et nuages de larves, avec un poster expliquant la modélisation.



Œufs de poissons. © C. Sardet



Larve de poisson. © R. Faillettaz

ORGANISME :

Porteur de projet :	<p>Ecole interne de l'Université Pierre et Marie Curie (UPMC), placée également sous la tutelle du Centre National de la Recherche Scientifique (CNRS), l'Observatoire Océanologique de Villefranche-sur-Mer (OOV) constitue un des principaux campus français en sciences de la mer.</p> <p>Cette station marine, renommée pour sa pluridisciplinarité, basée sur le Port de la Darse de Villefranche, est un centre d'excellence en océanographie, physique et télédétection, en biogéochimie, biologie marine et moléculaire.</p> <p>L'OOV rassemble environ 180 personnes, chercheurs, ingénieurs, techniciens et doctorants, qui développent 3 missions principales : l'observation (mesures systématiques et régulières dans le milieu littoral et en haute mer) ; l'enseignement (cours universitaires et encadrement nombreux stages pour des étudiants français et étrangers inscrits principalement en master) ; la recherche (fondamentale et appliquée).</p> <p>L'OOV est composé de deux unités de recherche : le Laboratoire de Biologie du Développement de Villefranche-sur-Mer (LBDV) et le Laboratoire d'Océanographie de Villefranche (LOV).</p> <p>Le LOV développe et met en œuvre des approches diversifiées pour l'étude des océans, et plus particulièrement du plancton marin: campagnes océanographiques hauturières et côtières, imagerie satellitale, déploiement de véhicules autonomes, expérimentation au laboratoire et <i>in situ</i>, approches moléculaires, modélisation mathématique.</p>
	<p>Site web</p> <p>http://www.obs-vlfr.fr/</p>

CONTACT grand public & presse :

Organisme	Observatoire Océanologique de Villefranche-sur-Mer
Nom	Maryam Cousin
Tel	04 93 76 38 23
Mail	mariam.cousin@obs-vlfr.fr
Adresse	181, Chemin du Lazaret - BP 28 - 06234 Villefranche sur Mer